

Behnke Türstationen

Telecom  
Behnke



*Edles Design, genial in Funktion!*



# BARRIEREFREIHEIT

EFFIZIENTE LÖSUNGEN FÜR EINE BEHINDERTENGERECHTE UMWELT



## » WAS IST BARRIEREFREIHEIT?

Barrierefreiheit bedeutet, dass sich Menschen mit einer Behinderung ohne fremde Hilfe bedenkenlos in einem Umfeld bewegen können.

Potentielle Hürden sollten beseitigt oder für sie einfacher zu bewältigen sein. Hierzu gehören bauliche und sonstige Einrichtungen wie Eingangsbereiche, Treppen, Toiletten, Wegweiser und Informationsquellen, sowie jegliche Gegenstände und Anlagen, mit denen sie interagieren.

So kann gewährleistet werden, dass die rund 7,8 Millionen in Deutschland lebenden Schwerbehinderten frei am gesellschaftlichen Leben teilnehmen können.



Diese wesentlichen Voraussetzungen sind im Grundgesetz (§3) und im Behindertengleichstellungsgesetz festgehalten. Hierbei steht die „Abwehr von Gefährdung“ besonders im Vordergrund. Als Hilfe zur Einhaltung der Voraussetzungen für barrierefreies Bauen kann man Normen (z.B. DIN 18040), die von Normungsorganisationen festgelegt werden, zu Rate ziehen.

Diesbezüglich sind die Bedürfnisse von Sehbehinderten, von motorisch Eingeschränkten, von Senioren und anderweitig beeinträchtigte Menschen zu beachten.

Für mehr Informationen zu den Produkten besuchen Sie unserer Webseite unter:

[behnke-online.de/barrierefreiheit](http://behnke-online.de/barrierefreiheit)



## Inhalt

Was ist Barrierefreiheit?	Seite 2
Behnke Produkte für Barrierefreiheit	Seite 4
Türstationen Serie 20	Seite 5
Standsäulen und Aufzugnotruf	Seite 6
Barrierefreie Funktionsmodule im Detail	Seite 7
Einsatzbereiche	Seite 8 - 11
Ansprechpartner	Seite 12
Impressum	Seite 13

# » PRODUKTE FÜR BARRIEREFREIHEIT

## Behindertengerechte Lösungen von Telecom Behnke

Behnke Produkte erleichtern die Integration und Umsetzung von Barrierefreiheit in unterschiedlichen Einsatzbereichen. Dazu gehören intelligente Kommunikations-, Informations- und Orientierungssysteme, Piktogramme und Kameras. Die frei konfigurierbaren modularen Systeme sind eine gezielte und effiziente Lösung für eine behindertengerechte Umwelt.

Bei besonderen Anforderungen besteht die Möglichkeit (nach technischer Abklärung) Sonderanfertigungen nach Maß und anderen speziellen Anforderungen zu produzieren. Individuelle Kundenwünsche können so situationsgerecht umgesetzt werden.

### Zwei-Sinne-Prinzip

Mit Behnke Produkten können Hinweise auf unterschiedliche Arten kommuniziert werden. Sie arbeiten somit mit dem Zwei-Sinne-Prinzip.



Da unsere Systeme u.a. in den Bereichen Notruf und Aufzug-notruf zum Einsatz kommen, sind sie grundsätzlich für mehr Sicherheit konzipiert. Die Aluminiumblenden der Türstationen sind langlebig und bieten erhöhten Vandalismusschutz.

Als weiterer Sicherheitsfaktor können Zubehörteile zum Sabotageschutz verbaut werden. Bei einem Sabotageversuch können diese automatisch den Stromkreis des Türöffners trennen oder zusätzlich die LAN-Verbindung der Türstation unterbinden.

Die rückseitig angebrachte Elektronik der Türstation kann zudem räumlich abgesetzt montiert werden. Dies dient nicht nur der Sicherheit, sondern ermöglicht die Montage in Umgebungen mit begrenztem Platz im Hinterbau.

Alle Aluminiumfrontblenden sind in V2A-Design (Edelstahl eloxiert), im natürlichen Aluminium oder pulverbeschichtet in bestimmten RAL-Farben erhältlich.

Mehr Informationen zu den Produkten finden Sie in unserem Katalog zum Thema Türstationen unter:

[behnke-online.de/katalog](http://behnke-online.de/katalog)



# » TÜRSTATIONEN SERIE 20

## Das modulare System im Industriestandard

Aufgrund des modularen Aufbaus der Serie 20, können diese Türstationen individuell mit unterschiedlichen Funktionsmodulen bestückt werden. Somit können sie einfach als zusätzliche barrierefreie Zutritts- und Kommunikationseinrichtungen genutzt werden. Das heißt Menschen mit Behinderung haben die Möglichkeit mittels der Funktionsmodule eigenständig Hindernisse zu bewältigen. Alternativ kann ihnen mittels einer Sprachansage oder einer Anruf-Weiterleitung über die Sprechstelle direkt weitergeholfen werden.

Türstationen der Serie 20 sind in IP (SIP), analoger Ausführung (a/b) und Hybrid als Behnke Station (mit Aktivierungsmöglichkeit von SIP oder a/b) erhältlich. Sie sind zum Anschluss an bestehende IP-Netzwerke bzw. Telefonanlagen geeignet, sodass als Gegenstelle handelsübliche Telefone oder PCs verwendet werden können.

Behnke Türstationen können je nach Anforderungen des Umfelds als reguläre Sprechstellen oder als Notrufsprechstellen genutzt werden.



### » VORTEILE DER BEHNKE SERIE 20 ALS BARRIEREFREIE GEGENSTELLE

- » Einfacher Anschluss an bestehende IP-Netzwerke / Telefonanlagen ohne viel zusätzliche Verkabelung
- » Hohe Stabilität und Ausfallsicherheit
- » Möglichkeit der automatischen Sprachansage
- » Direkte Durchstellung eines Anrufs der Türstation
- » Modulare Bauweise ermöglicht individuelle Anpassung an das Einsatzgebiet
- » Auditive und visuelle Funktionsmodule zur Barrierefreiheit (Zwei-Sinne-Prinzip)

Konfigurieren Sie jetzt Ihre individuelle Türstation unter:

[behnke-online.de/konfigurator](http://behnke-online.de/konfigurator)



# » FLEXIBILITÄT IM ANWENDUNGSBEREICH

## Zuverlässige Barrierefreiheit an jedem Standort

Behnke Sprechstellen und ihre Funktionen kommen über den Eingangsbereich hinaus zum Einsatz, z.B. an Treppen, an Bahnstationen, in öffentlichen Bereichen usw. können Standsäulen mit Funktionsmodulen der Serie 20 ausgerüstet werden. Diese gewähren so barrierefreie Anwendungsmöglichkeiten an individuellen Standpunkten.

Im Anwendungsbereich Aufzug hingegen bietet Behnke die Möglichkeit des Einbaus einer Piktogrammblende, die zur Orientierung und Barrierefreiheit im Aufzug dient. Die Piktogramme zeigen an, ob das Aufzugnotruftelefon wählt und ein Sprachaufbau hergestellt wurde.



Die Funktionsmodule lassen sich in unterschiedlichen Einbauhöhen in die Standsäulen integrieren. Folglich kann eine einfache Bedienung in allen Einsatzgebieten gewährleistet werden.

So können z.B. Module zur Barrierefreiheit auf einer Rollstuhlfahrer gerechten Höhe (1,35 m) verbaut werden.

Der standfeste Edelstahl Korpus der Säulen entspricht dem äquivalenten Behnke Sicherheits- und Qualitätsanspruch der Serie 20. Somit sind sie bestens für den Einsatz im In- und Outdoor Bereich geeignet.

Auf Kundenwunsch, können sie in unterschiedlichen RAL-Farben pulverbeschichtet werden, beschriftet werden, graviert werden, oder mit Logos versehen werden.



Eine fertig bestückte Blende mit normkonformer (EN 81-28) Notruftaste und Piktogrammen erlaubt eine einfache Nachrüstung von Aufzugsanlagen. Die Montage erfolgt wahlweise in einem Aufputzgehäuse oder mittels Ausschnitt im Paneel.

Alternativ kann die Piktogrammblende als Hinterbau Variante genutzt werden, um moderne Aufzüge unkompliziert nachzurüsten.

Weitere Funktionsmodule, wie z.B. Lautsprecher, Mikrofon und Ruftaste, können hierbei ebenfalls hinterbaulich montiert werden.

Die Piktogramme der Blende werden zusätzlich, zu ihrer Funktion als visuelle Orientierungshilfen, als Statusanzeigen für den Aufzugnotruftelefon Test genutzt. Das Blinken der LEDs zeigt hierbei an, ob die Telefonleitung und Sprechstelle funktionieren und ob eine Verbindung zur Notrufzentrale hergestellt werden konnte.

### » VORTEILE VON BEHNKE STANDSÄULEN IN ANSPRUCHSVOLLEN EINSATZGEBIETEN

- › Barrierefreie Anwendungslösung an individuellen Positionen im Einsatzgebiet
- › Variable Einbauhöhe der Funktionsmodule zur leichten Bedienung für Rollstuhlfahrer, stehende Personen, PKW- und LKW-Fahrer
- › Integration von modularen Funktionsmodulen der Serie 20 und von Fremdmodulen in einer Breite von bis zu 120 mm
- › Einfache Integration an bestehende Systeme
- › Robuste Bauweise mit hoher Widerstandsfähigkeit

Konfigurieren Sie jetzt Ihre individuelle Türstation unter:

[behnke-online.de/konfigurator](http://behnke-online.de/konfigurator)



# » BARRIEREFREIE FUNKTIONSMODULE

## Telecom Behnke Funktionsmodule im Detail

### Funktionsmodule der Serie 20



#### Kamera

- › erhältlich als Analog- oder IP-Ausführung
- › inklusive LED-Beleuchtungsring



#### Piktogramm

- › individuell realisierbare Icons mit Hinterleuchtung
- › Material: Aluminium, Plexiglas



#### Lautsprecher / Mikrofon

- › erhältlich als Analog- oder IP-Ausführung
- › erhältlich als Einzel- oder Kombinationsmodul



#### Modul LC-Display (touch)

- › 3,5“ Touch Display
- › Funktionen frei konfigurierbar, bspw. verschiedene Direkttruffasten, Tastwahlblock, Telefonbuch, Logo oder Piktogramm Einblendungen



#### Ruftaste für Gehörlose

- › Status-Icons und farbige LEDs
- › integrierte Ruftaste und Mikrofon
- › erhältlich mit Brailleschrift oder normalen Beschriftungsfeld



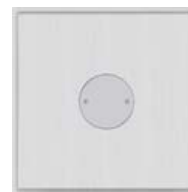
#### Induktionshörschleife

- › erhältlich als Analog- oder IP-Ausführung
- › optional auch in schwarz erhältlich



#### HMI Taste

- › mittig zentrierte Ruftaste mit Beleuchtung
- › erhältlich mit unterschiedlichen Icons und in den Farben Gelb oder Rot



#### Bewegungssensor

- › Erfassungswinkel min. 80°
- › erhältlich als Kombinationsmodul mit IP- oder a/b-Lautsprecher

### Hinterbau Piktogrammlende im Aufzugnotruf



- › beleuchtete, normkonforme Ruftaste gemäß EN 81-28
- › zur behindertengerechten Nachrüstung bestehender Aufzugspaneele

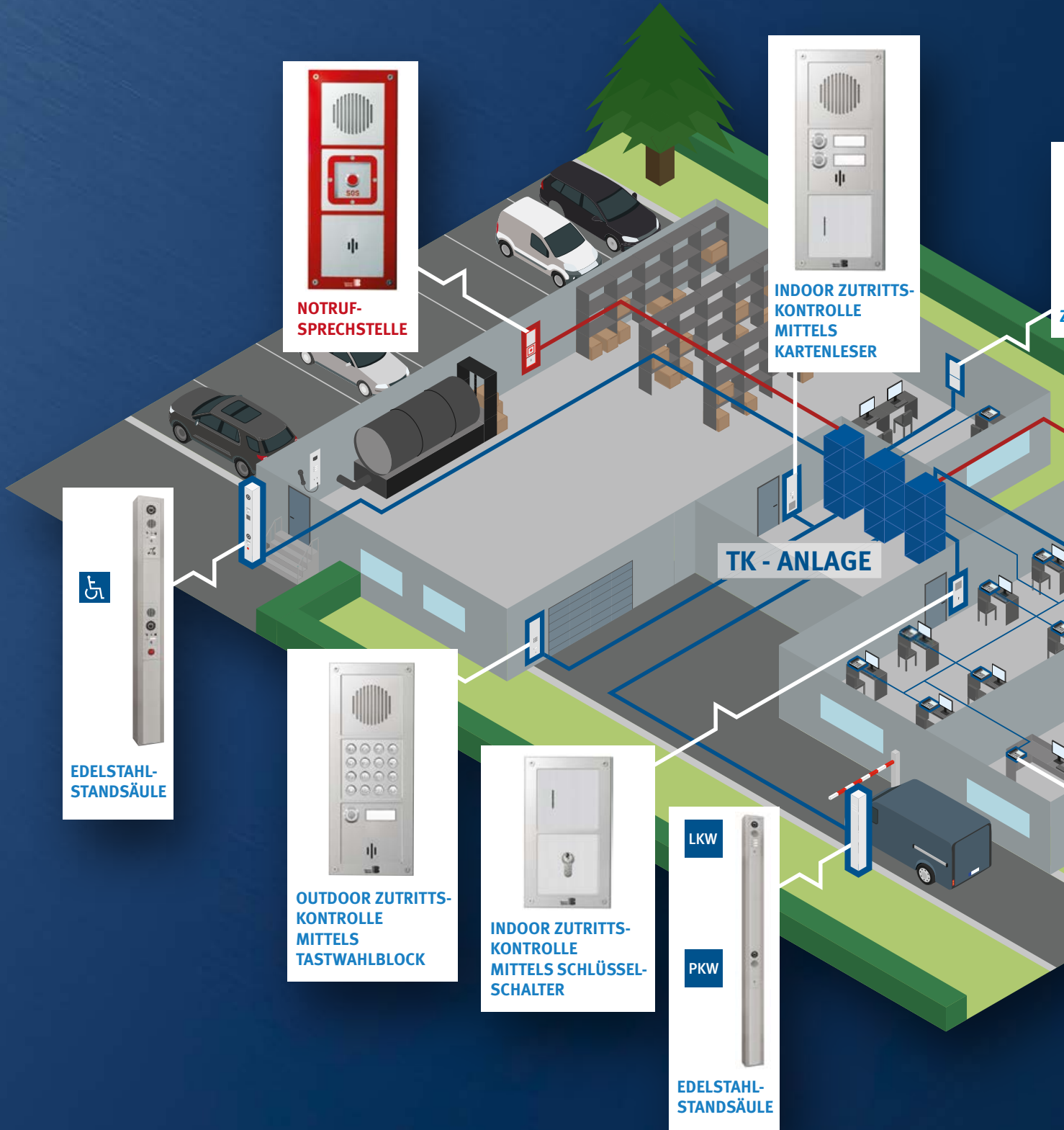
Konfigurieren Sie jetzt Ihre individuelle Türstation unter:

[behnke-online.de/konfigurator](http://behnke-online.de/konfigurator)



# » EINSATZBEREICHE

Übersicht





## An und in Gebäuden

Klare Kommunikation ist der Erfolgsfaktor Nummer 1. Intelligente Lösungen an und in Gebäuden eröffnen über die Türkommunikation hinaus zusätzliches Potenzial zur Optimierung der Gebäudekommunikation wie: Sprachansagen, Textanzeigen, Hinterlegung von Telefonbucheinträgen u.v.m.

Ob Parkplatz, Lager, Personaleingang oder Aufzug, Behnke Sprechstellen werden vielerorts eingesetzt. Sie nutzen die vorhandene Infrastruktur vor Ort und tragen zur Vernetzung im Gebäude bei. Die Video-Zutrittsfunktion erlaubt eine optische Identifizierung der Besucher. In sensiblen Bereichen mit hohen Sicherheitsanforderungen kommen im Gebäude und Eingangsbereich sowie umgebenden Areal, Funktionserweiterungen wie Fingerabdruckleser, Codeschloss oder Kartenleser zum Einsatz. Auf diese Weise erhalten nur berechtigte Personen Zugang.

## Absicherung von Außenareal und Tiefgarage

Umfassende Systemlösungen schützen das Gelände vor unbefugtem Zutritt an Einfahrten, Toren, Schranken und Personenvereinzelungen. Schrankenanlagen regeln die Ein- und Ausfahrt und verhindern unerlaubtes Parken, während Portaldrehkreuze der Personenvereinzelung für einen zuverlässigen und sicheren Zugang zum Gebäude dienen. Insbesondere auf Firmen- und Werksgeländen ist es aus Gründen der Gefahrenvermeidung wichtig, dass Besucher das Grundstück weder unangemeldet befahren, noch betreten können. Durch die Nutzung von Sprechstellen wird sichergestellt, dass nur berechtigte oder angemeldete Besucher, Mitarbeiter- und Fremdfirmen Zutritt erlangen.

Für die Zufahrt- und Zutrittskontrolle werden Behnke Sprechstellen z.B. in Schrankenterminals, Behnke Säulen, Stelen oder Pylone verbaut. Um die Sicherheit zu erhöhen, werden Kameras und Funktionsmodule für Zutrittskontrolle in die Sprechstellen integriert.



ZUSATZKLINGEL



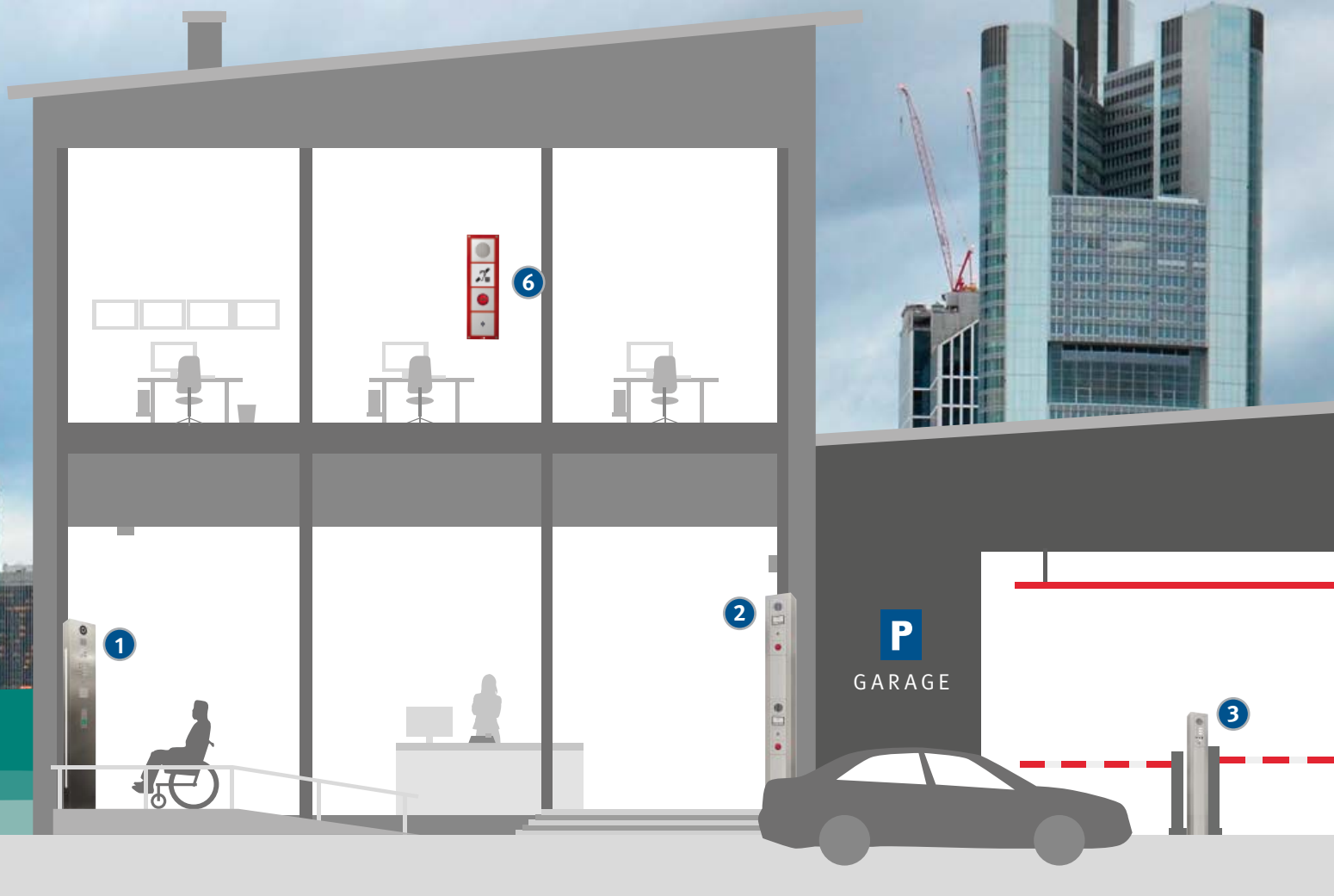
AUFZUGNOTRUF



PYLONE



BILDTELEFON



**1** STELEN & PYLONE  
Sonderlösungen



**2** STANDSÄULEN  
Serie 20  
**3**



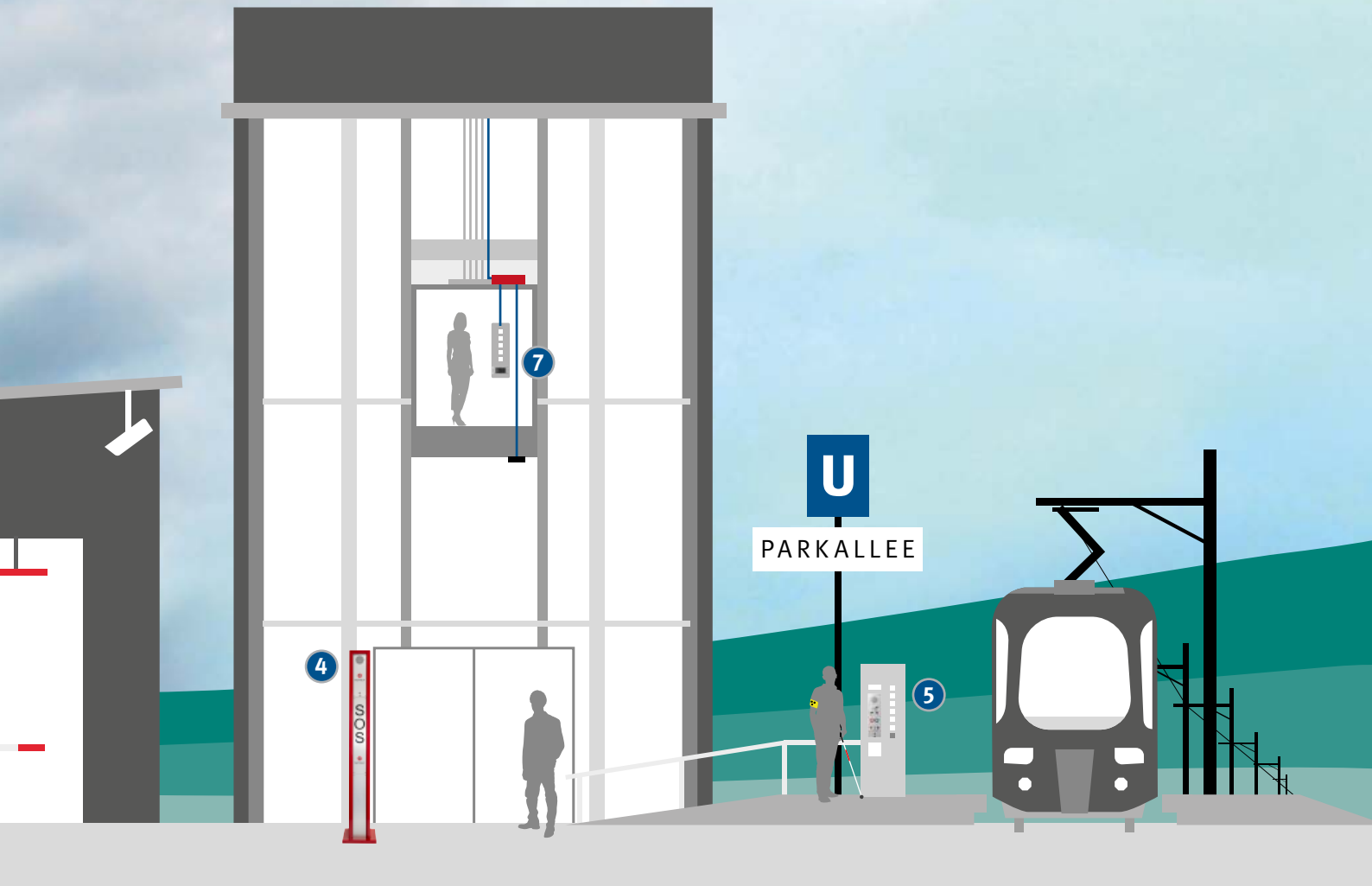
**4** NOTRUFSAULEN  
Serie 20 | Serie 40



Stelen und Pylone sind eine individualisierbare und optisch ansprechende Lösung zur Integration von Barrierefreiheits-Funktionen am Eingangsbereich. Des Weiteren können Fremdprodukte, wie z.B. Drucktasten- Türöffner sauber eingefügt werden.

Behnke Edelstahl-Standsäulen erlauben es Sprechstellen der Serie 20 freistehend im Einsatzgebiet zu positionieren. Somit kann die modulare Funktionalität der Serie 20 effektiv an relevanten Standpunkten genutzt werden.

Notrufsäulen steigern die Sicherheit im öffentlichen Bereich und in Gebäuden. Die Bestückung der Standsäulen mit Barrierefreiheits-Modulen erleichtert Menschen mit einer Behinderung die Bedienung im Notfall.



**5** SPRECHSTELLEN  
Serie 20

**6** NOTRUFSPRECHSTELLEN  
Serie 20 | Serie 40

**7** AUFZUGNOTRUF  
Piktogrammblenden



Das modulare System der Serie 20 ermöglicht ein hohes Maß an Planungsflexibilität. So können Funktionsmodule zur Barrierefreiheit für Gehörlose, Sehbehinderte und anderweitig beeinträchtigte Menschen integriert werden.

Notrufsprechstellen der Serien 20 und 40 zeichnen sich durch ihre Widerstandsfähigkeit und ihren Vandalismusschutz aus. Sie können mit dem Modul „Ruftaste für Gehörlose“ bestückt werden um ein Zwei-Sinne-Prinzip zu gewährleisten.

Piktogrammblenden für den Aufzugnotruf entsprechen der DIN Norm EN 81-28 und tragen zur Sicherheit im Aufzug bei. Sie dienen sowohl der Signalisierung von Anrufen, als auch der Störungsanzeige von nicht abgeschlossenen oder fehlerhaften Routinetestes.

## » BEHNKE IN EUROPA



### **1** Deutschland

Telecom Behnke GmbH  
Gewerbepark „An der Autobahn“  
Robert-Jungk-Straße 3  
66459 Kirkel

### **2** Frankreich und Luxemburg

Télécom Behnke S.A.R.L.  
15 rue du Parc  
57600 Forbach  
France

Hotline: +33 (0) 3 87 84 99 50  
[www.behnke-online.fr](http://www.behnke-online.fr)

### TÜRSTATIONEN

Hotline Vertrieb und Produktberatung  
Tel.: +49 (0) 68 41 / 81 77-700  
[angebote@behnke-online.de](mailto:angebote@behnke-online.de)  
[auftrag@behnke-online.de](mailto:auftrag@behnke-online.de)

Technische Service-Hotline  
Tel.: +49 (0) 68 41 / 81 77-777

### AUFZUGNOTRUF

Hotline Vertrieb und Produktberatung  
Tel.: +49 (0) 68 41 / 81 77-112  
[info@notrufzentrale-behnke.de](mailto:info@notrufzentrale-behnke.de)  
[www.notrufzentrale-behnke.de](http://www.notrufzentrale-behnke.de)



Sie haben Interesse EU-Vertriebspartner zu werden? Senden Sie eine E-Mail an: [info@behnke-online.de](mailto:info@behnke-online.de)

[www.behnke-online.de/eu-partner](http://www.behnke-online.de/eu-partner)



## » IMPRESSUM

**Herausgeber**

Telecom Behnke GmbH  
 Gewerbepark „An der Autobahn“  
 Robert-Jungk-Straße 3  
 66459 Kirkel  
 Deutschland

Telefon: +49 (0) 68 41/81 77-700  
 Hotline: +49 (0) 68 41/81 77-777  
 Fax: +49 (0) 68 41/81 77-750

E-Mail: [info@behnke-online.de](mailto:info@behnke-online.de)  
[www.behnke-online.de](http://www.behnke-online.de)

**Copyright**

© Telecom Behnke GmbH

**Rechtliche Hinweise**

Abdrucke oder Übernahme von Texten, Abbildungen und Fotos in beliebigen Medien aus diesem Katalog – auch auszugsweise – sind nur mit ausdrücklicher schriftlicher Genehmigung der Telecom Behnke GmbH gestattet.

Die Gestaltung dieser Broschüre unterliegt dem Urheberrecht.

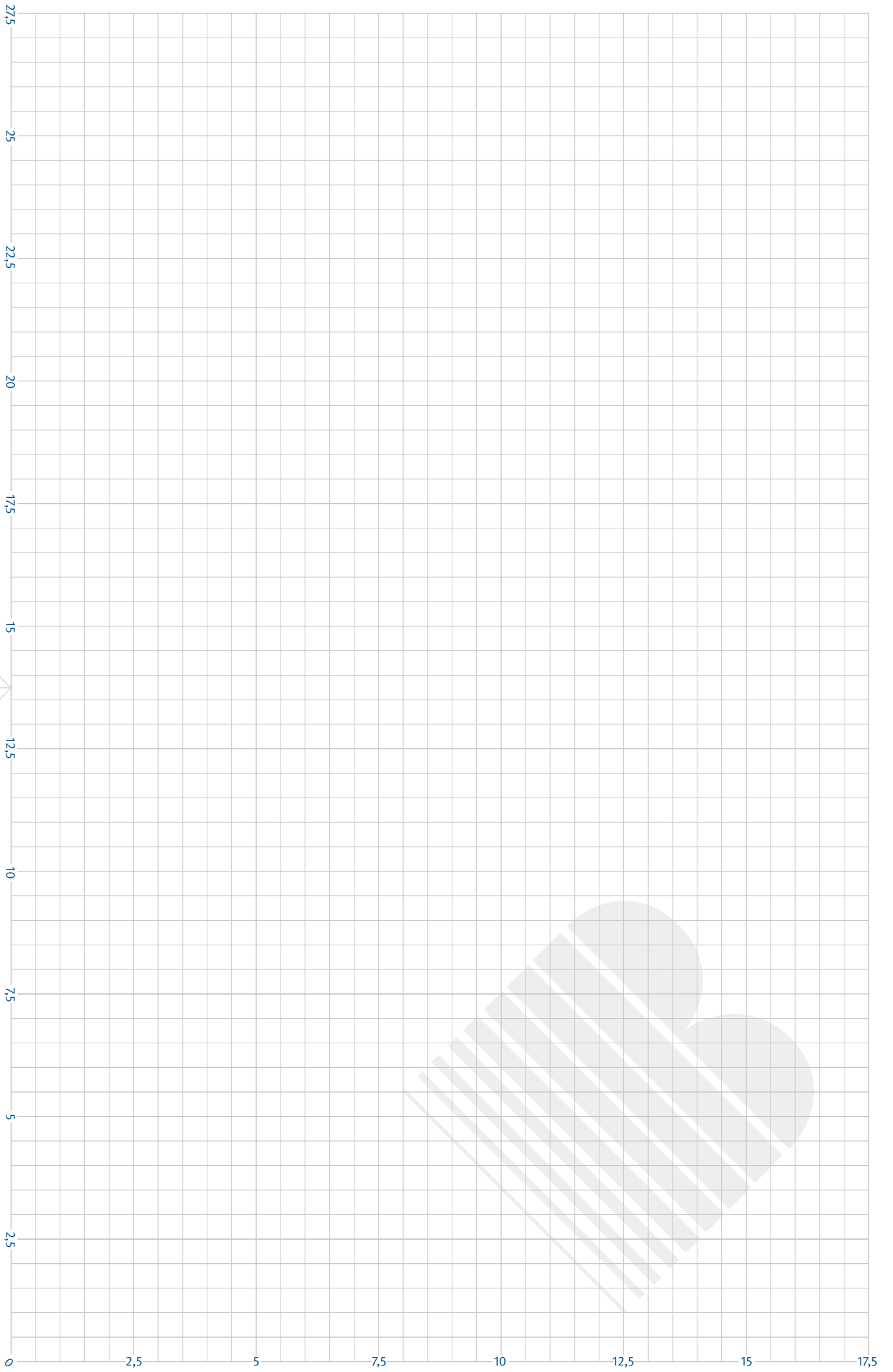
Für eventuelle Irrtümer, sowie inhaltliche- bzw. Druckfehler (auch bei technischen Daten oder innerhalb von Grafiken und technischen Skizzen) übernimmt die Telecom Behnke GmbH keine Haftung.

**Bildnachweise**

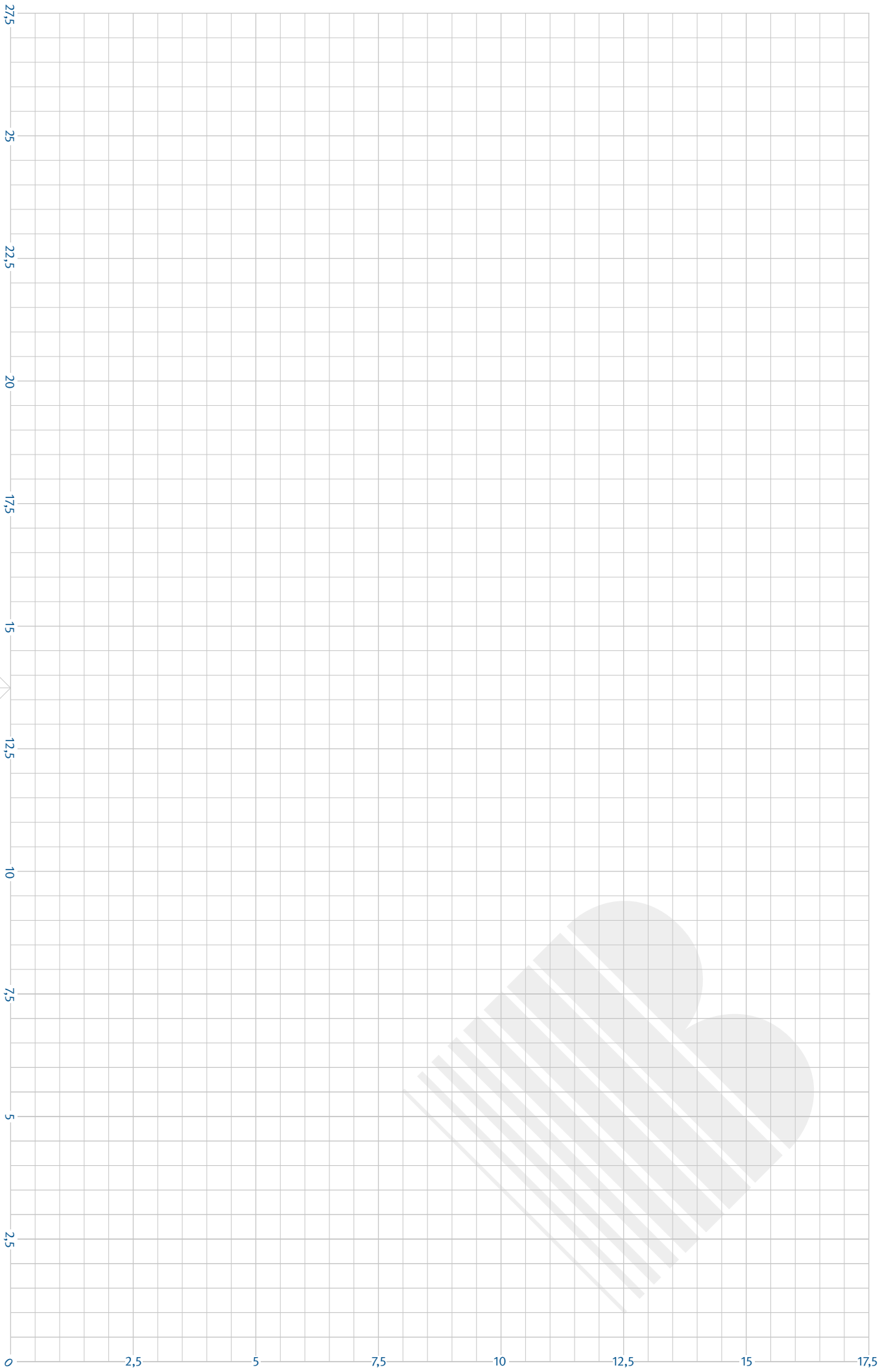
[stock.adobe.com](https://www.stock.adobe.com/) / [fotolia](https://www.fotolia.com/) (gesondert gekennzeichnet)

wheelchair on blurred background © vie\_art / Boy in wheelchair at school corridor © Africa Studio / Living house entrance equipped with special lifting platform for wheelchair users © vladdeep / Logistics isometric set with transport cargo delivery 3d icons isolated vector illustrations. Transportation collection of truck, cars, airplane, business vehicles and train, bus, transporters. © creativeteam / Flat isometric high quality city transport car icon set. Car, van, cargo truck, off-road, bike, mini, sport car. Transport set. Set of urban public and freight transport for infographics © Golden Sikorka / Businessman with clipboard entering the door in office © Drobot Dean / Frankfurt Skyline © Dirk v - Fotolia

[www.behnke-online.de/barrierefreiheit](http://www.behnke-online.de/barrierefreiheit)



# NOTIZEN





Telecom Behnke GmbH  
Robert-Jungk-Str. 3  
66459 Kirkel  
Deutschland / Germany

Info-Hotline:+49 (0) 68 41 / 81 77-700  
info@behnke-online.de  
www.behnke-online.de