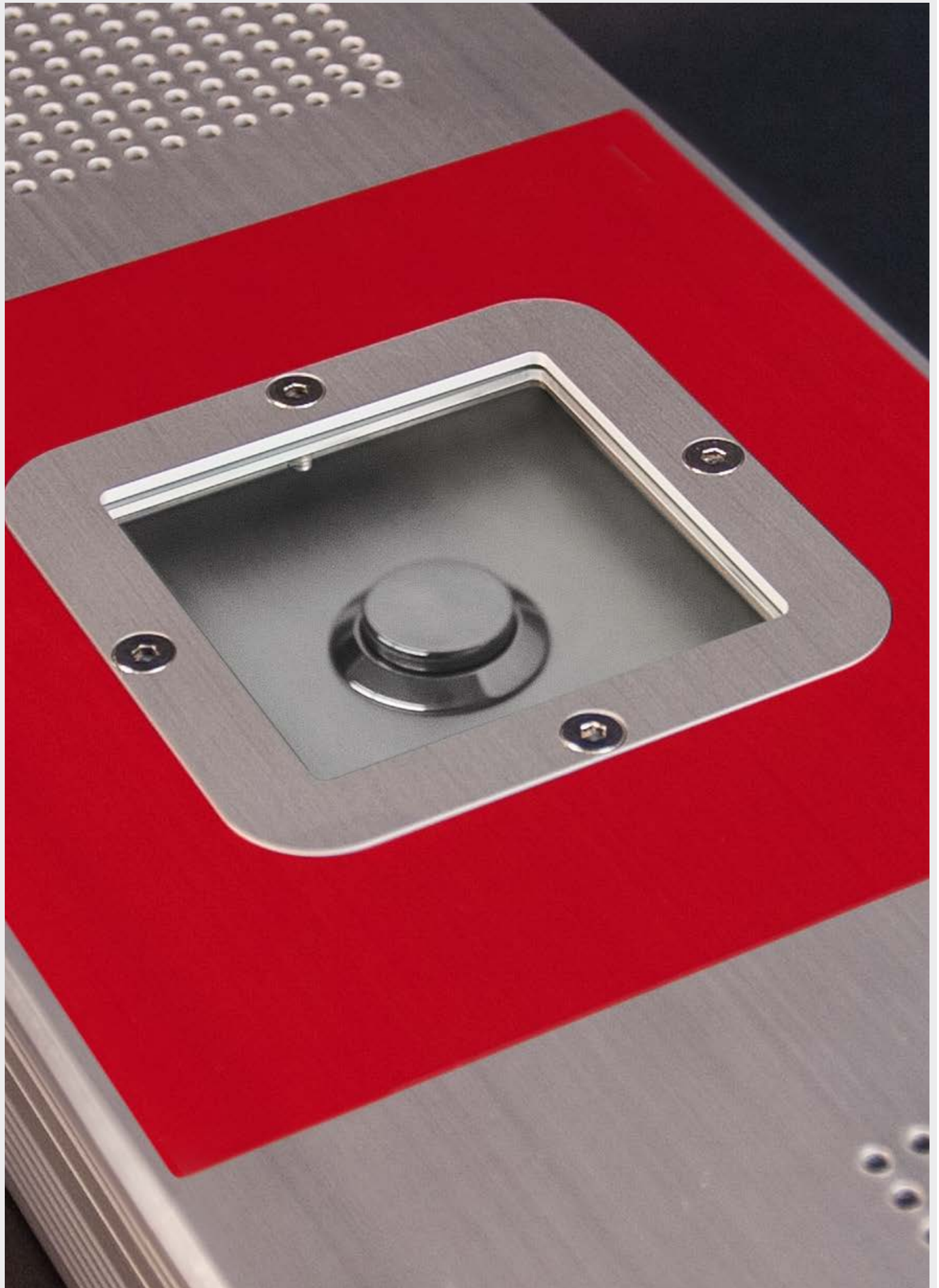




## SERIE 40 – NOTRUFSPRECHSTELLEN

Serie 40





**i** Kompakte Notrufsprechstellen

Die Sprechstellen dieser Serie zeichnen sich durch ihre Widerstandsfähigkeit aus, denn die Front besteht aus einer durchgehenden Aluminiumblende. Sie eignen sich daher z. B. zum Einsatz an öffentlichen Orten wie Schulen, Einkaufszentren und Stadtbahn-Haltestellen.

Die a / b Notrufsprechstellen dieser Serie beziehen Energie für die Standardfunktionen über die a / b Leitung. Sie sind mit einem Heizwiderstand und einem Antikondensationssystem ausgerüstet. Für diese und weitere Funktionen wie beispielsweise Zusatzverstärker wird eine Zusatzversorgung (12 V=) benötigt. Der farbige Mittelteil der Sprechstellen kann auf Wunsch in anderen Farben ausgelegt werden.



**a/b**

**BT 40-311** Notrufsprechstelle, Aluminium  
 ▶ 606,00 Euro + MwSt (UVP)

**SIP** **PoE**

**BT 40-311-IP** Notrufsprechstelle, Aluminium  
 ▶ 841,00 Euro + MwSt (UVP)

---

▶ Größe: 3 senkrecht  
 ▶ 300 x 120 x 76 mm (H x B x T)  
 ▶ Lautstärkeklasse / Umgebung: 4  
 ▶ Gravur optional  
 ▶ Material: Aluminium



**a/b**

**BT 40-313** Notrufsprechstelle, Aluminium  
 ▶ 635,00 Euro + MwSt (UVP)

**SIP** **PoE**

**BT 40-313-IP** Notrufsprechstelle, Aluminium  
 ▶ 871,00 Euro + MwSt (UVP)

---

▶ Größe: 3 senkrecht  
 ▶ 300 x 120 x 76 mm (H x B x T)  
 ▶ Lautstärkeklasse / Umgebung: 4  
 ▶ Material: Aluminium



**a/b**

**BT 40-331** Notrufsprechstelle, Aluminium  
 ▶ 628,00 Euro + MwSt (UVP)

**SIP** **PoE**

**BT 40-331-IP** Notrufsprechstelle, Aluminium  
 ▶ 864,00 Euro + MwSt (UVP)

---

▶ Größe: 3 senkrecht  
 ▶ 300 x 120 x 76 mm (H x B x T)  
 ▶ Lautstärkeklasse / Umgebung: 4  
 ▶ Gravur optional  
 ▶ Material: Aluminium



**a/b**

**BT 40-371** Notrufsprechstelle, Aluminium  
 ▶ 628,00 Euro + MwSt (UVP)

**SIP** **PoE**

**BT 40-371-IP** Notrufsprechstelle, Aluminium  
 ▶ 864,00 Euro + MwSt (UVP)

---

▶ Größe: 3 senkrecht  
 ▶ 300 x 120 x 76 mm (H x B x T)  
 ▶ Lautstärkeklasse / Umgebung: 4  
 ▶ Gravur optional  
 ▶ Material: Aluminium