



Telecom
Behnke



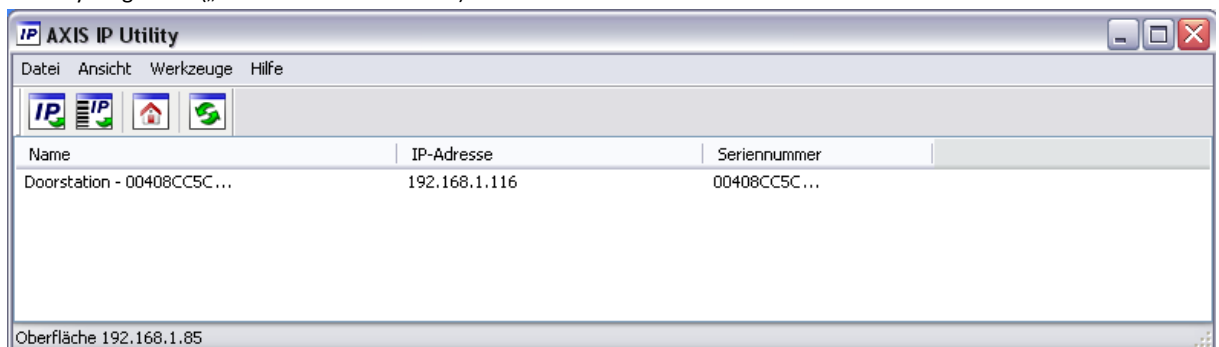
myintercom

Deutsch

Türstation auf Funktionsfähigkeit prüfen



- Beachten Sie die Systemanforderungen: <http://www.myintercom.de/systemanforderungen>
- Verbinden Sie die Türstation per Netzkabel mit Ihrem Internetrouter
- myintercom One Türstation: Verbinden Sie die Türstation mit dem originalen 15V TC Behnke Netzteil (die LED des Beschriftungsfeld leuchtet sofort!)
myintercom Plus Türstation: Verbinden Sie die Türstation mit dem passenden PoE-Injector oder mit dem originalen 15V TC Behnke Netzteil (die LED des Beschriftungsfeld leuchtet sofort!)
(Telecom Behnke B-Smart Türstation mit Telefonwahlgerät: Verbinden Sie die Türstation mit dem passenden PoE-Injector)
- Warten Sie 2 Minuten
- Speichern Sie das IP Utility auf dem Desktop eines Windows PCs, der sich im selben lokalen Netzwerk (LAN) wie die Türstation befindet
<http://www.myintercom.de/downloads/iputility.exe>
- Starten Sie das IP Utility mit Administratorrechten (**rechter Mausklick auf „iputility.exe“ > Als Administrator ausführen**)
- Wenn das System ordnungsgemäß angeschlossen (Netzwerk, Strom) und funktionsfähig ist, wird die Türstation im IP Utility aufgeführt („Doorstation – 00408C...“)



Wenn die Türstation im IP Utility nicht aufgeführt ist, gehen Sie Schrittweise vor..

- ✚ **starten Sie das IP Utility vor jedem Test neu**
- ✚ prüfen Sie sowohl die Netzwerk- als auch die Stromversorgung
- ✚ prüfen Sie, ob Sie das IP Utility als Administrator gestartet haben (rechter Mausklick auf „iputility.exe“ > Als Administrator ausführen)
- ✚ prüfen Sie, ob sich der Windows PC im selben lokalen Netzwerk (LAN) wie die Türstation befindet
- ✚ verbinden Sie die Türstation mit einem kurzen neuen Netzkabel (1 – 5 m) mit dem Router, um Schäden am Netzkabel auszuschließen
- ✚ verbinden Sie die Türstation mit einem kurzen neuen Netzkabel (1 – 5 m) direkt mit Ihrem PC, um Schäden am Router auszuschließen, in diesem Fall erhält die Türstation eine ungültige IP-Adresse und ist nicht per [Ping](#) erreichbar. Falls Ihr PC über eine W-LAN Schnittstelle verfügt, deaktivieren Sie diese vor dem Test!
- Ob die Türstation eine Internetverbindung aufbauen kann, können Sie hier prüfen:
<http://www.myintercom.de/checkonline>



Telecom
Behnke



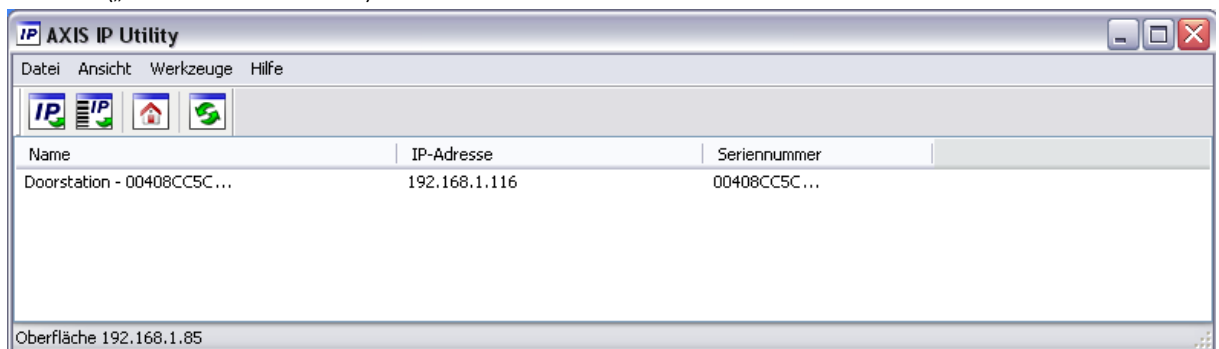
myintercom

English

Check door station functionality



- Check the system requirements
<http://www.myintercom.de/systemanforderungen>
- Connect the door station via a network cable to your Internet router
- myintercom One door station: Connect the door station to the original TC Behnke 15V power supply (the LED of the name plate lights instantly!)
myintercom Plus door station: Connect the door station with the appropriate PoE injector or with the original TC Behnke 15V power supply (the LED of the name plate lights instantly!)
(Telecom Behnke B-Smart door station with telephone dialing device: Connect the door station with the appropriate PoE injector)
- Wait for 2 minutes
- Save the IP Utility on the desktop of a Windows PCs, which is located in the same local area network (LAN) as the door station
<http://www.myintercom.de/downloads/iputility.exe>
- Start the IP Utility with administrator rights (right click on "iputility.exe"> Run as Administrator)
- You see the door station within the IP Utility listing, if the system is properly connected (network, power) and is functional („Doorstation – 00408C...“)



When the door station is not listed in the IP Utility, go step by step..

- ✚ restart the IP Utility before each new test
 - ✚ please check both the network and the power supply
 - ✚ check if you have started the IP Utility as an administrator (right click on "iputility.exe"> Run as Administrator)
 - ✚ check if the Windows PC is on the same local area network (LAN) as the door station
 - ✚ connect the door station with a short new network cable (1-5 m) to the router to exclude/check if the network cable is broken
 - ✚ connect the door station with a short new network cable (1-5 m) directly to your PC to exclude/check if the router is broken. In this case the door station receives an invalid IP address is not reachable via [ping](#). If your PC has a wireless interface, disable it before the test!
- You can check here whether the door station can connect to the Internet:
<http://www.myintercom.de/en/checkonline>